



---

# Kivitelezés és a tűzvédelem Tervvel – terv nélkül – új építés és átalakítás

Építész Tűzvédelmi Konferencia

---

Budapest, 2020. január 23.

**Gyapjas János tű. ezredes**  
Bács-Kiskun MKI igazgatóhelyettes

# Biztonság - Tűzvédelem



**Az épület legyen:**

- szép,
- olcsó,
- használható,
- határidőre kész,
- ...

**Rendeltetésszerűen biztonságosan használható.**



## TŰZVÉDELEM

OTÉK 50.§ (3)

OTSZ

OTÉK 52.§

TvMI

# Alapelv

Rendeltetésszerűen, biztonságosan használható.

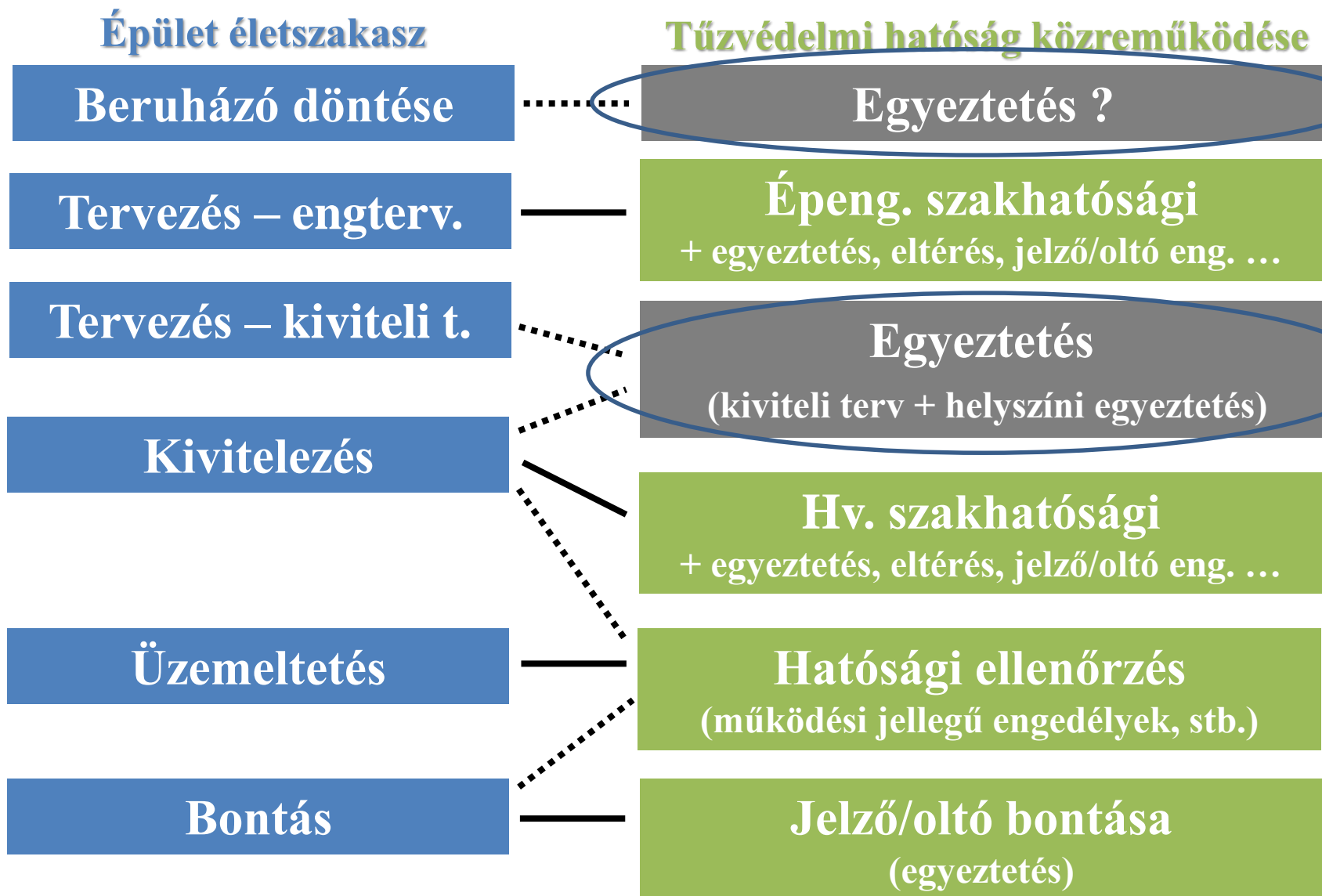
Biztonsági szint fenntartása az épületek **tervezési, kivitelezési, üzemeltetési** életszakaszában.

**ÉLETVÉDELEM**  
**ÜZEMFOLYTONOSSÁG**

**TŰZVÉDELMI KONCEPCIÓ**

- Preszkriptív / Teljesítményalapú tervezés
  - Aktív tűzvédelem
  - Passzív tűzvédelem
- } egyensúly

# Csomópontok



# Használatbavétel - menete, résztvevők, időfaktor



## Tűzvédelmi hatóság

- Opcionális előzetes egyeztetés, helyszíni egyeztetés/ellenőrzés
- Opcionális eltérés
- Hatósági megkeresés / előzetes szakhat.
- **Tényállás tisztázása**
  - **Dokumentumok vizsgálata**
  - **Felkészülést követően szemle**
    - **Szemrevételezés**
    - **Működési próbák**
- Tűzjelző/oltó berendezés engedélyezés
- Minden szakaszban opcionális egyeztetés
- Opcionális hiánypótlás, végül szakhatósági
- Majd később:
  - TMMK, ellenőrzés
  - Opcionális tűzvizsgálat, stb.

## **IDŐFAKTOR**

## Társhatóságok:

- Építés hatóság
- Építésfelügyelet
- Szakhatóságok

## Ügyfél részéről:

- Beruházó
- Tervezők
- Kivitelezők
  - FMV
  - ME

- Szakhatósági határidő – általában 15 nap
- Épeng. HI 35 nap, OBJEKTÍV !!!

# Tapasztalatok 1.



**$\alpha$ - $\Omega$**

**Tűzvédelmi megfelelés  
igazolása**

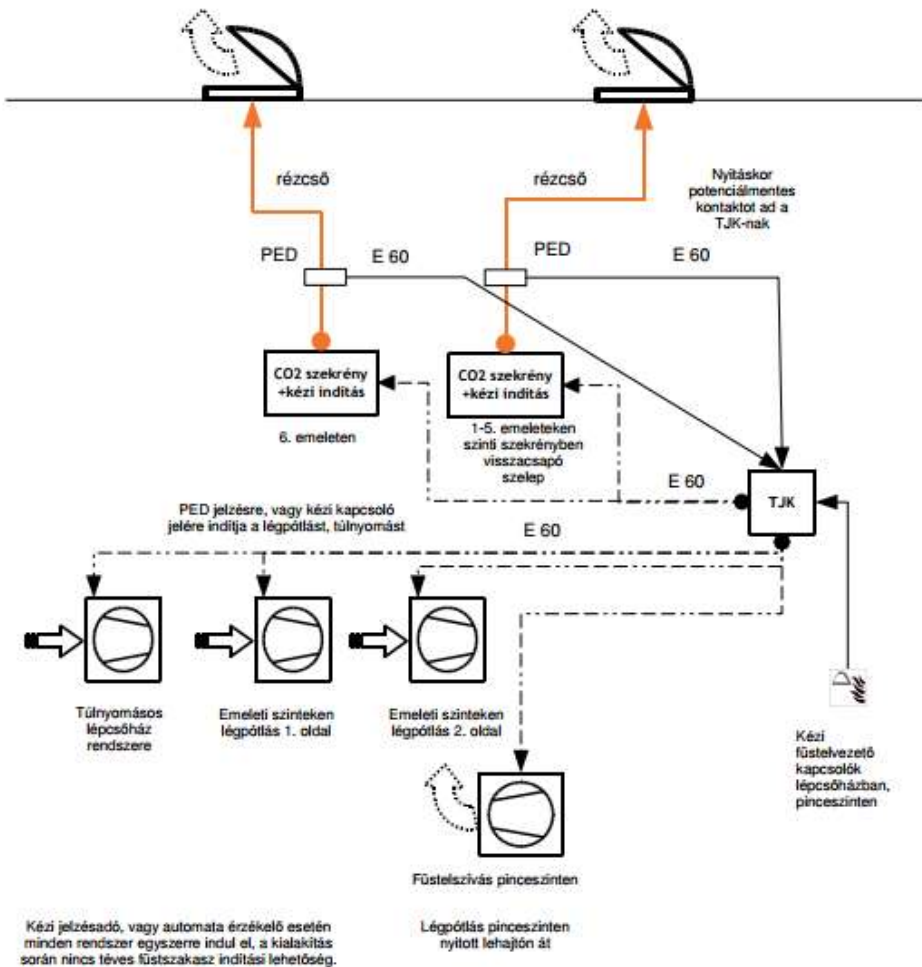
- Kész van az épület?
- Tűztávolság
- Ki intézi a hatósági átadást?
- Ami kis odafigyeléssel elkerülhető
- Kikötéseket nem olvassák
- Dokumentáció összeállítása
- Tanúsítvány
  - Kutatás - van/nincs
  - Papír / termék nem egyezik
  - Papír / termék egyezik, de a termék nem jó
  - Tanúsításban szereplő feltételeket nem tartják
  - más építési termék beépítése

# Tapasztalatok 2.



- Rövid ügyintézési határidő - pótmunkára kevés az idő
- Tűzoltó/-jelző berendezés
- Menekülési útirányjelző
- Funkciótartó kábel
- Áramtalanítás módja
- Tűzgátló tömítések lezárások - szendvicspanel ?
- Tűzgátló mázolás - műhelyben festett acélszerkezetek
- Minimumra tervezés vs. Túltervezés
- Technológia megváltoztatja a paramétereiket
- Oltóvíztározó műanyag „gégecső” szívóvezetékekkel

## ELVI ÖSSZEFÜGGÉSI RAJZ

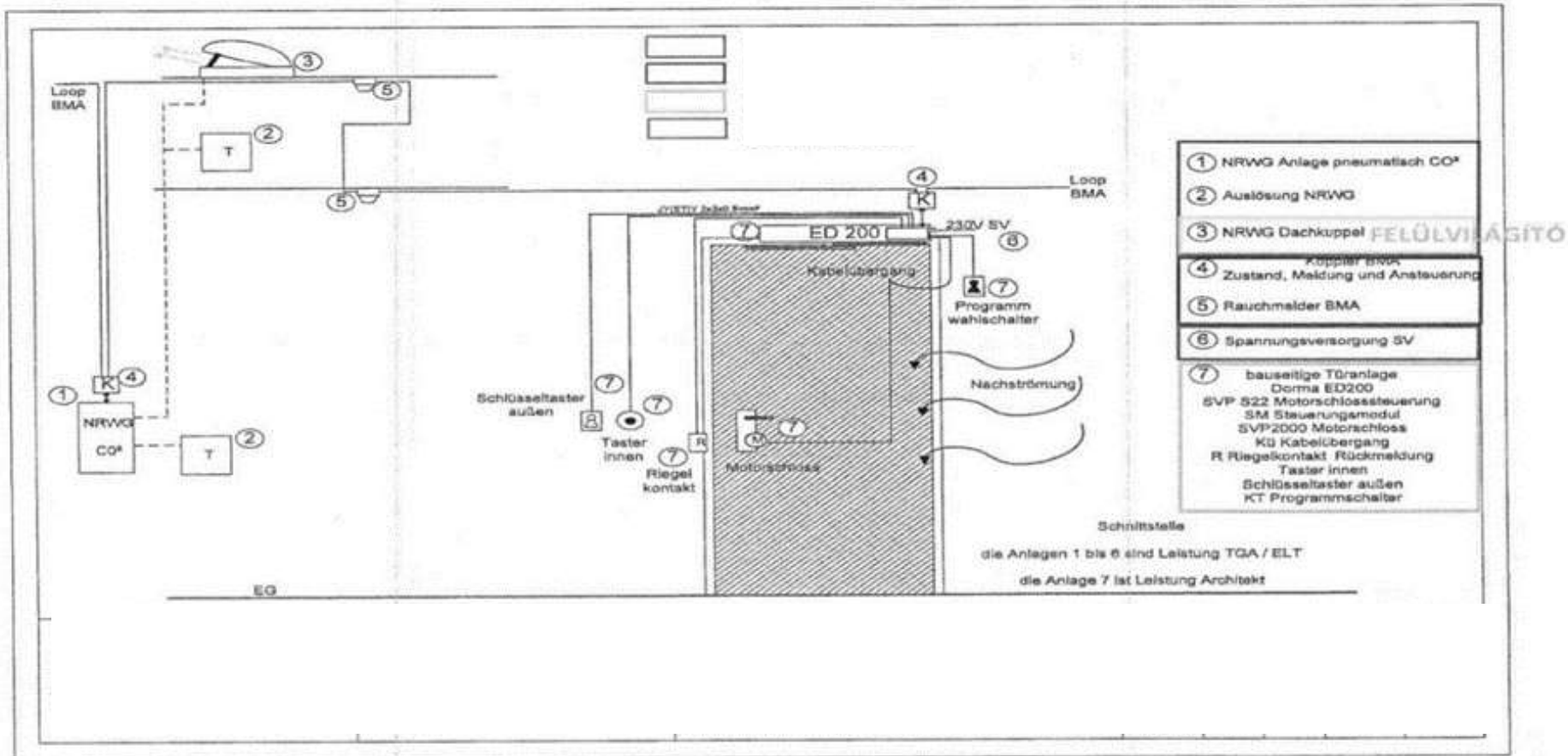


# Tapasztalatok 3 -HFR

- Az állatorvosi ló – bonyolult összetett rendszer, több szakág együttműködésével - nem nyílik, nem indul, nem akkora ...
- Engterv – szakági tervek, kikötések – egyszer használják majd az épületet ...
- Kiviteli terv egyeztetése
- Dokumentáció – elvi rajz, együttes nyilatkozat
- Feliratozás, jelölés
- Működési próba áramtalanítás mellett – a tűzoltó nélkül is ki lehet próbálni ...



# Tapasztalatok 4. - HFR



# Tapasztalatok 5.

Előtte



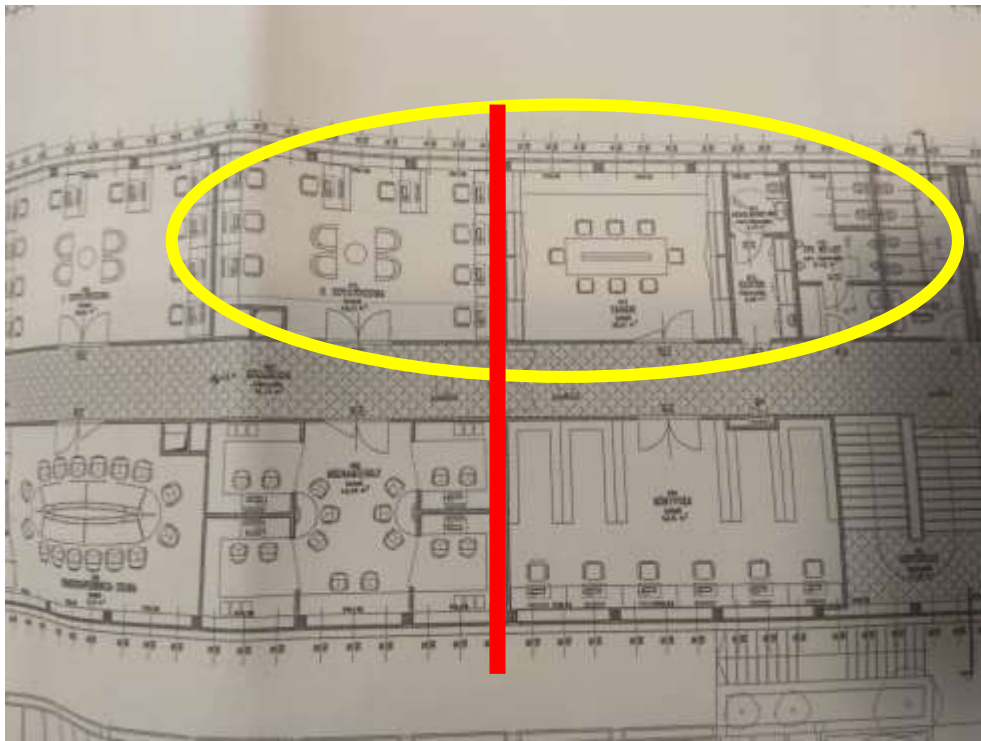
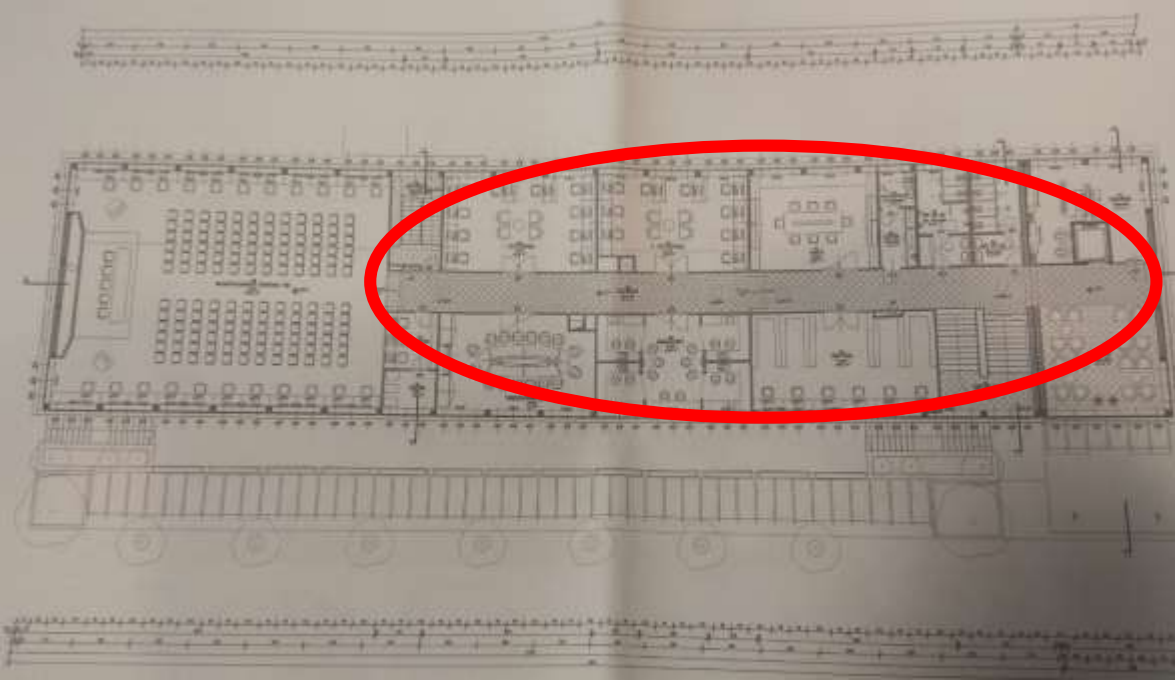
Utána



# Tapasztalatok 6.

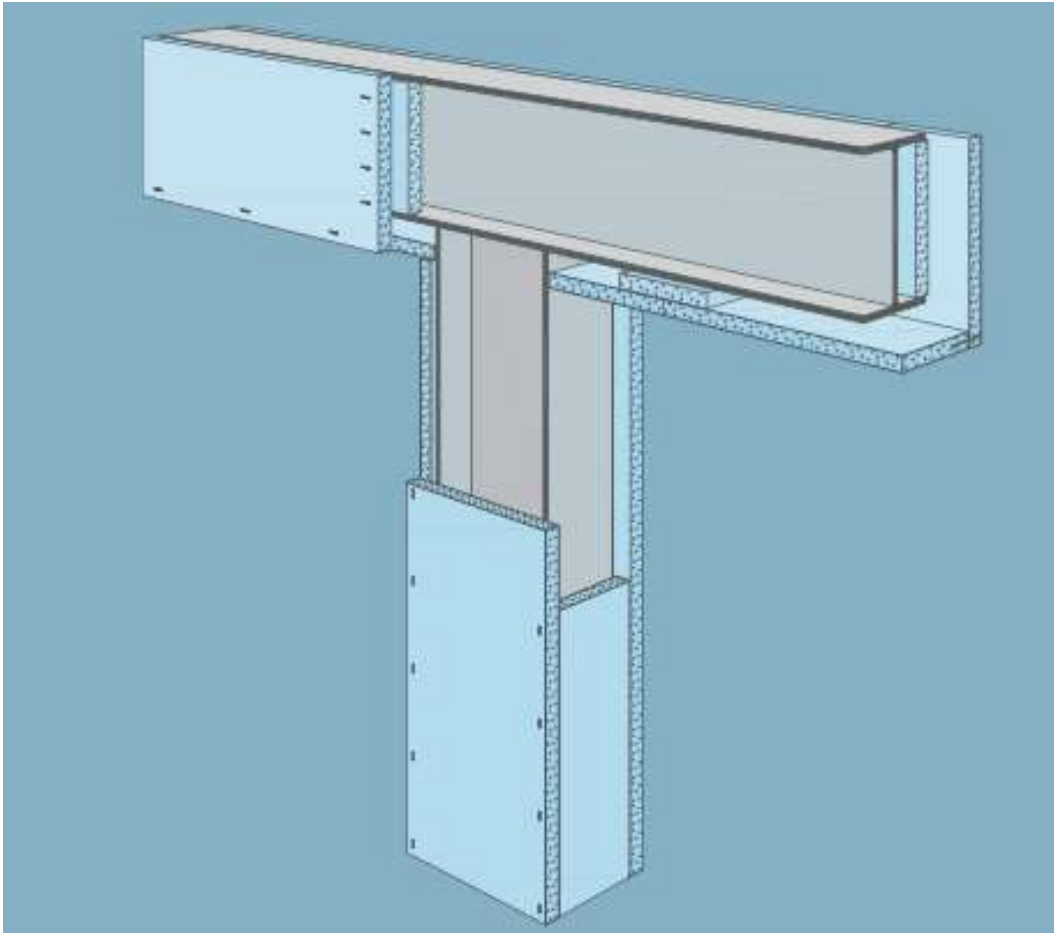


# Tapasztalatok 7.



**Nem építési  
engedély /  
bejelentés köteles  
változtatás**

# Tapasztalatok 8.



Acél oszlop borítás tűzgátló lemezzel

- **Megbontott villámvédelem**
- **Közmű elzárók jelölése**
- **Tűzgátló tömítések**
- **Tűzgátló ajtók beépítése**
- **Vésszelőztető rendszer**
- **Tűzgátló fal**

# Kivitelezés – más szemszögből



**Építési helyszín  
tűzvédelme**

**Rendeltetés  
megváltoztatása,  
működési-  
telepengedélyezés**

**Nem építési engedély  
köteles változtatások**

**Felújítás/Bővítés**

# Megtörtént tüzeset - Kérdések



**Leégett egy épület.**



**Miért nem volt rendeltetésszerűen,  
biztonságosan használható?  
/Miért égett le?/**

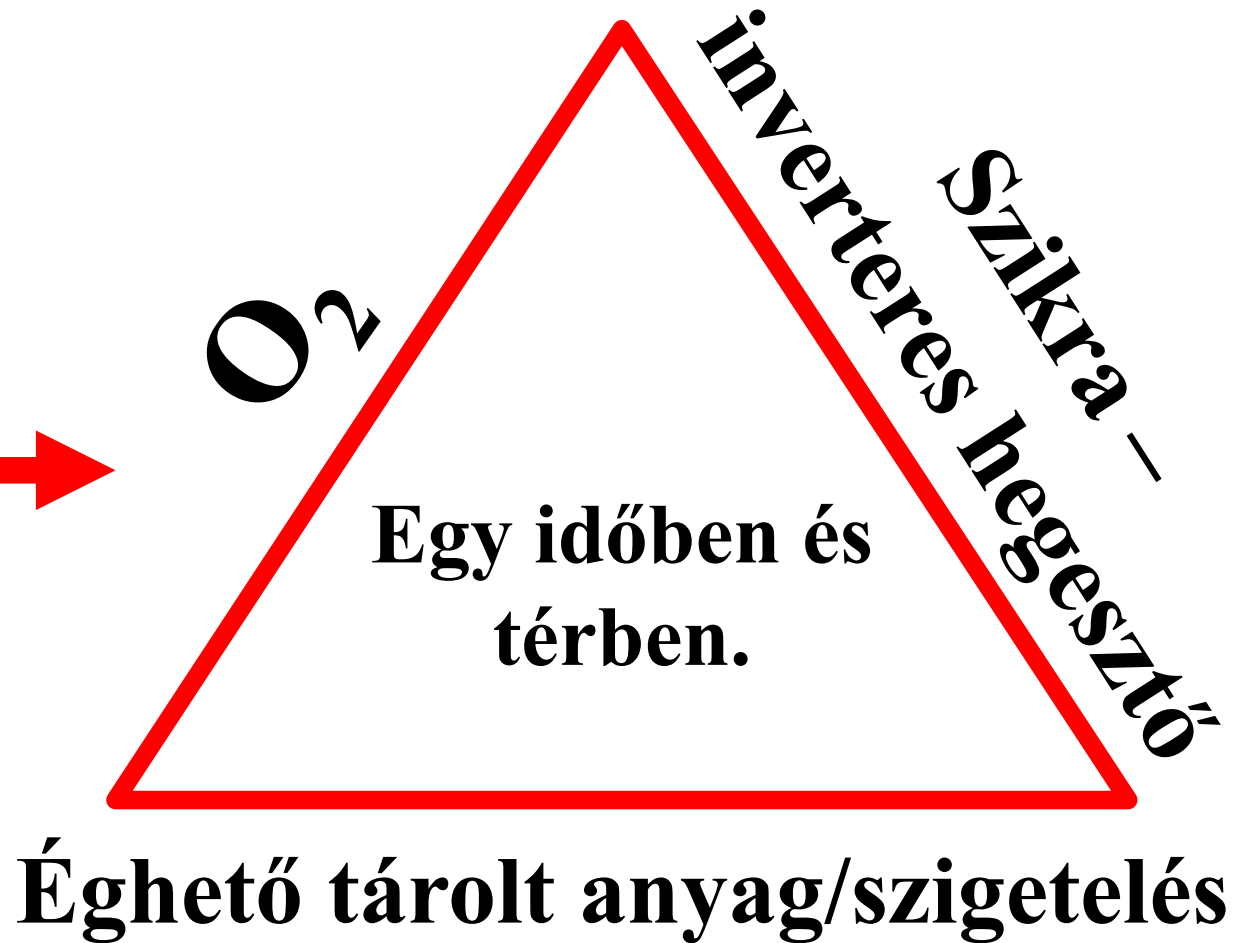
**Hogyan lehetett volna megelőzni?**



**Tűzvizsgálat**

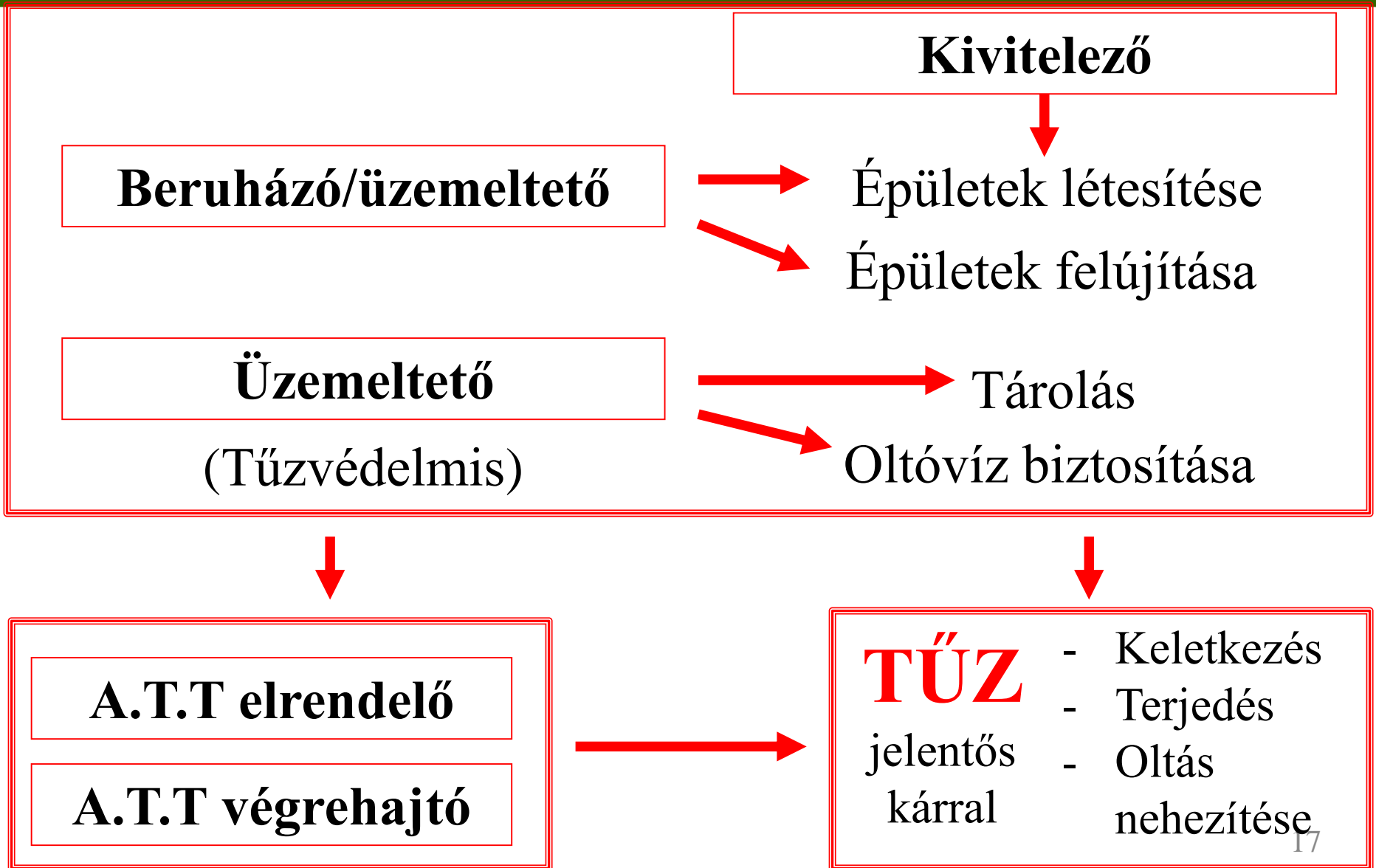
# Tűzkeletkezés

**Alkalomszerű  
tűzvesztélyes tevékenység**





# Emberi közreműködés



**Kivitelezési problémák – sokszor a tűzoltó veszi észre a hv. szemlén.**

**Életvédelmi jellegű a probléma, foglalkozni kell vele!**

**+ a pótmunka költsége is megspórolható.**

## ➤ Amiből fakadhat:

- Beruházó impulzív döntése, szakember bevonása nélkül
- Kiviteli terv nem készül, vagy rossz
- Elemi kivitelezési hibák
- Nem olvassa sem a kikötést, sem a tanúsítványt, sem ...
- Utólagos, rossz termékválasztás
- Termék nem megfelelő / beépítése nem megfelelő
- Szakágak közötti kooperáció hiányos/nincs
- Aktív eszközök nincsenek kipróbálva
- Építési helyszín tűzvédelmi „előkészítése – elő szemléje” nincs
- Szaktudás / gyakorlat / „akarat” hiánya

## ➤ Jó gyakorlat:

- Gyakorlatias képzések, kis és nagycsoportban - jó gyakorlatok, műszaki megoldások megosztása
- Meglévő lehetőségek hatékony kihasználása - pl. tűzvédelmi szakvizsga
- Tűzvédelmi koordinátor bevonása
- „Tervezői művezetés”
- „Önkéntes” tervellenőrzés
- Megfelelő kiviteli tervek készítése - egyeztetés tűzvédelmi hatósággal
- Egyeztetés építési helyszínen a tűzvédelmi hatósággal

## ➤ Ami még segíthet:

- Tudatosság / Ellenőrző lista
- Tűzvédelmi „koordinátor”
- Tervezői művezetés / ME a tűzvédelmi szakterületen

**TŰZVÉDELMI TUDATOSSÁG NÖVELÉSE!**

**Keresse tűzoltóját, tűzvédelmi tervezőjét ...**

# Köszönöm a megtisztelő figyelmüket!

---

